

**PRIORITNÍ OBLASTI ADAPTAČNÍCH OPATŘENÍ
V RÁMCI ITI HRADECKO-PARDUBICKÉ AGLOMERACE
(pardubická část aglomerace)**



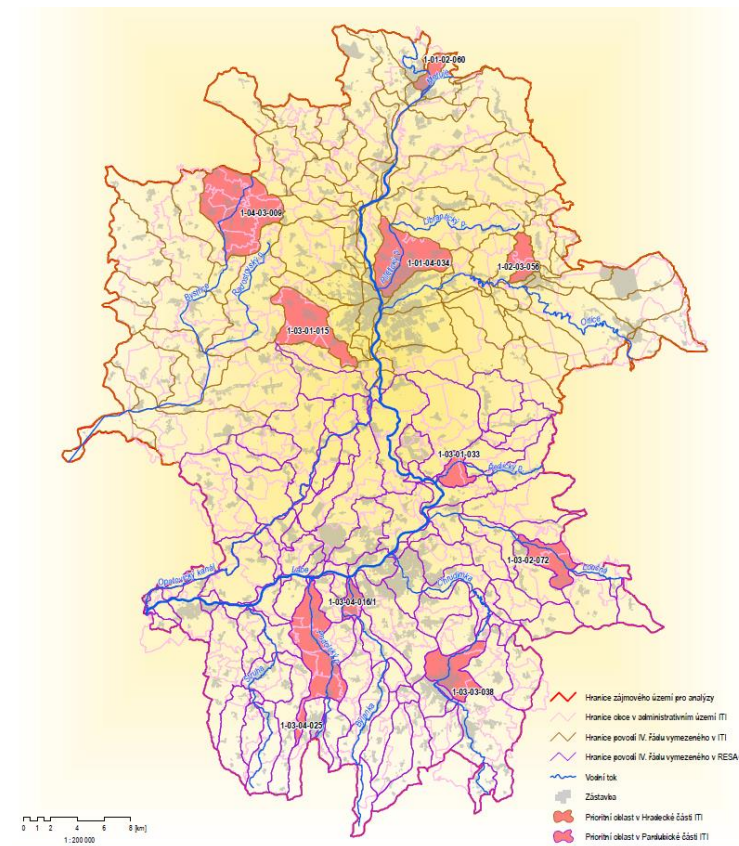
Integrované územní investice
Hradecko-pardubické
aglomerace



Pardubický kraj

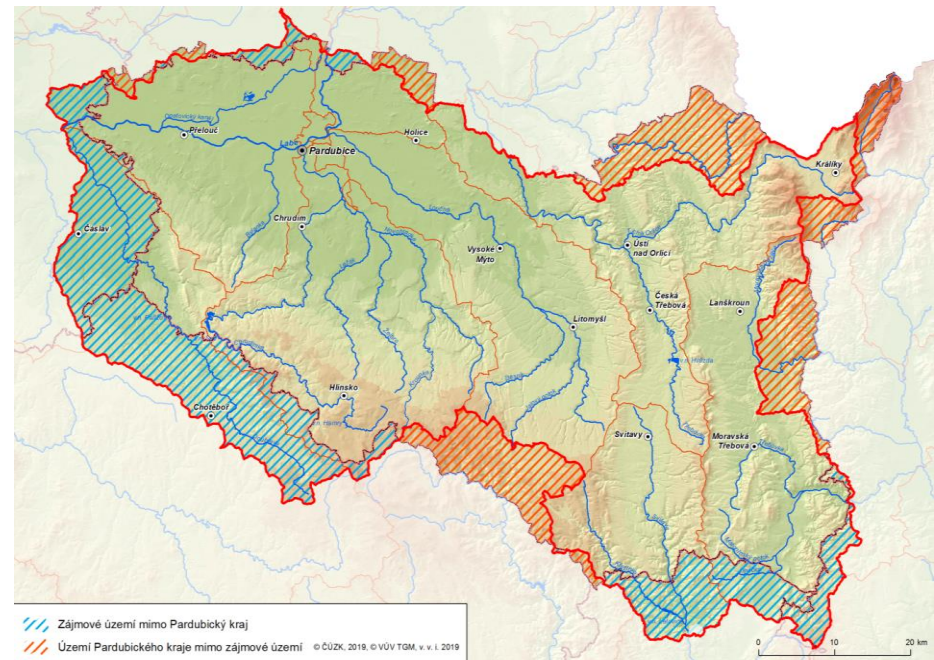
VÝCHOZÍ PROJEKTY

- **VYMEZENÍ PRIORITNÍCH OBLASTÍ ADAPTAČNÍCH OPATŘENÍ V RÁMCI ITI HRADECKO-PARDUBICKÉ AGLOMERACE**
- **Objednatel: Magistrát města Pardubic (ITI)**
- **Zpracovatel: Envicons s.r.o.**
- **Doba řešení: IV/2020 až VI/2020**
- **Účel: Zavedení systému návrhu adaptačních opatření a směřování podpory na území ITI Hradecko-pardubické aglomerace**
- **Vybráno celkem 10 prioritních oblastí**



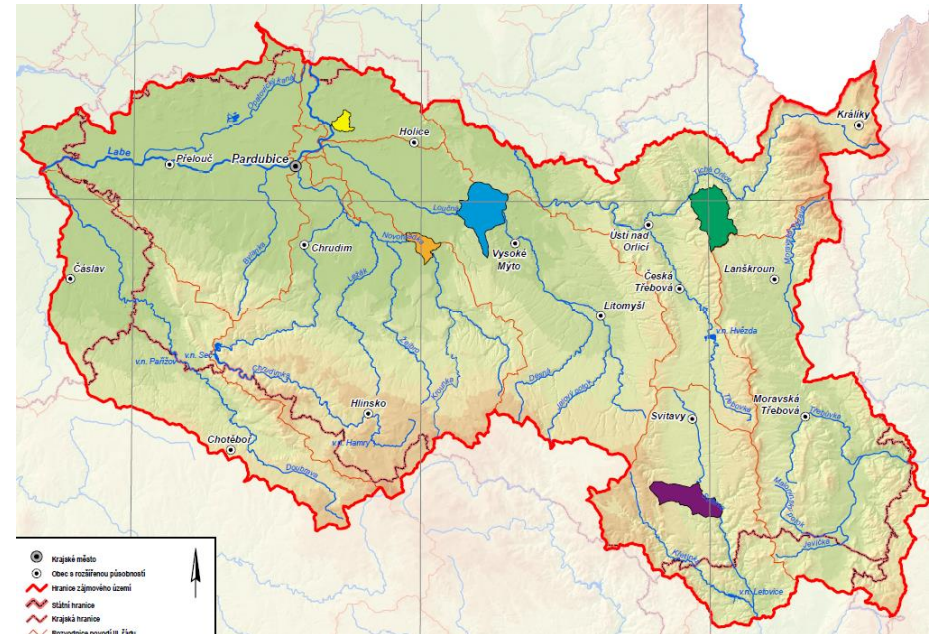
VÝCHOZÍ PROJEKTY

- **REGIONÁLNÍ STRATEGIE ADAPTAČNÍCH OPATŘENÍ PRO PARDUBICKÝ KRAJ – I. ETAPA**
- **Objednatel: Institut environmentálních výzkumů a aplikací, z.ú.**
- **Zpracovatel: Envicons s.r.o.**
- **Doba řešení: I/2019 až VI/2019**
- **Účel: Zavedení systému návrhu adaptačních opatření a směřování podpory na území Pardubického kraje**



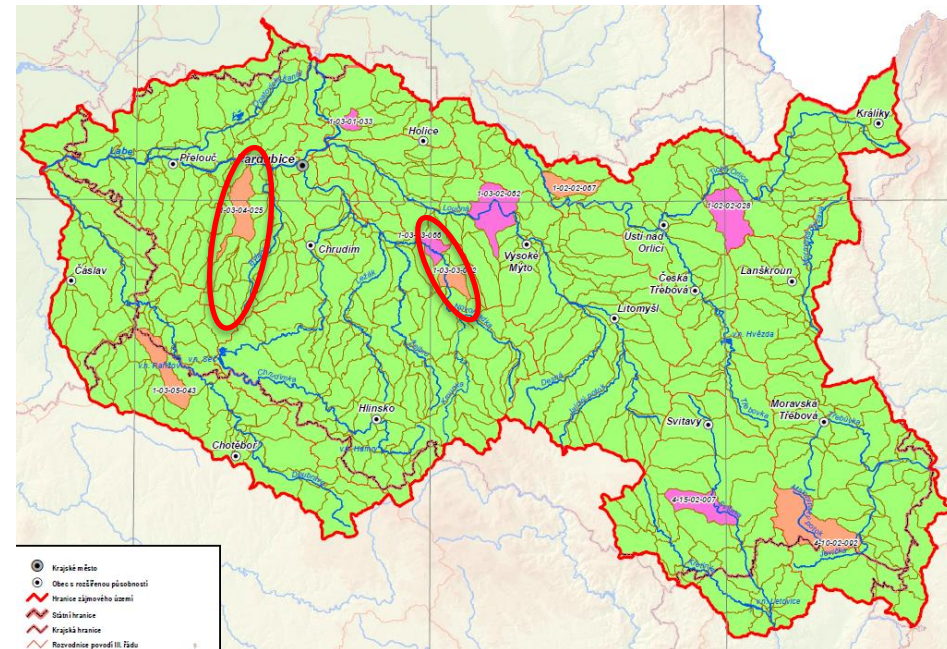
VÝCHOZÍ PROJEKTY

- REGIONÁLNÍ STRATEGIE ADAPTAČNÍCH OPATŘENÍ PRO PARDUBICKÝ KRAJ – IIA. ETAPA
- Objednatel: Institut environmentálních výzkumů a aplikací, z.ú.
- Zpracovatel: Envicons s.r.o.
- Doba řešení: X/2019 až X/2020
- Účel: Zpracování studií návrhů adaptačních opatření v 5 prioritních oblastech



VÝCHOZÍ PROJEKTY

- REGIONÁLNÍ STRATEGIE ADAPTAČNÍCH OPATŘENÍ PRO PARDUBICKÝ KRAJ – IIC. ETAPA
- Objednatel: Institut environmentálních výzkumů a aplikací, z.ú.
- Zpracovatel: Envicons s.r.o.
- Doba řešení: X/2020 až X/2021
- Účel: Zpracování studií návrhů adaptačních opatření v 2 prioritních oblastech



SOUHRN

- **Na průniku výše uvedených projektů se nachází 2 území (prioritní oblasti)**
- **Ředický potok**
 - již kompletně zpracovaná studie
 - prvotní projednání s dotčenými
- **Podolský potok**
 - na území se začíná pracovat
 - využití již zpracovaných podkladů
 - velice aktuální z hlediska povodňového ohrožení



ČHP 103010330

Ředický potok

Problém:

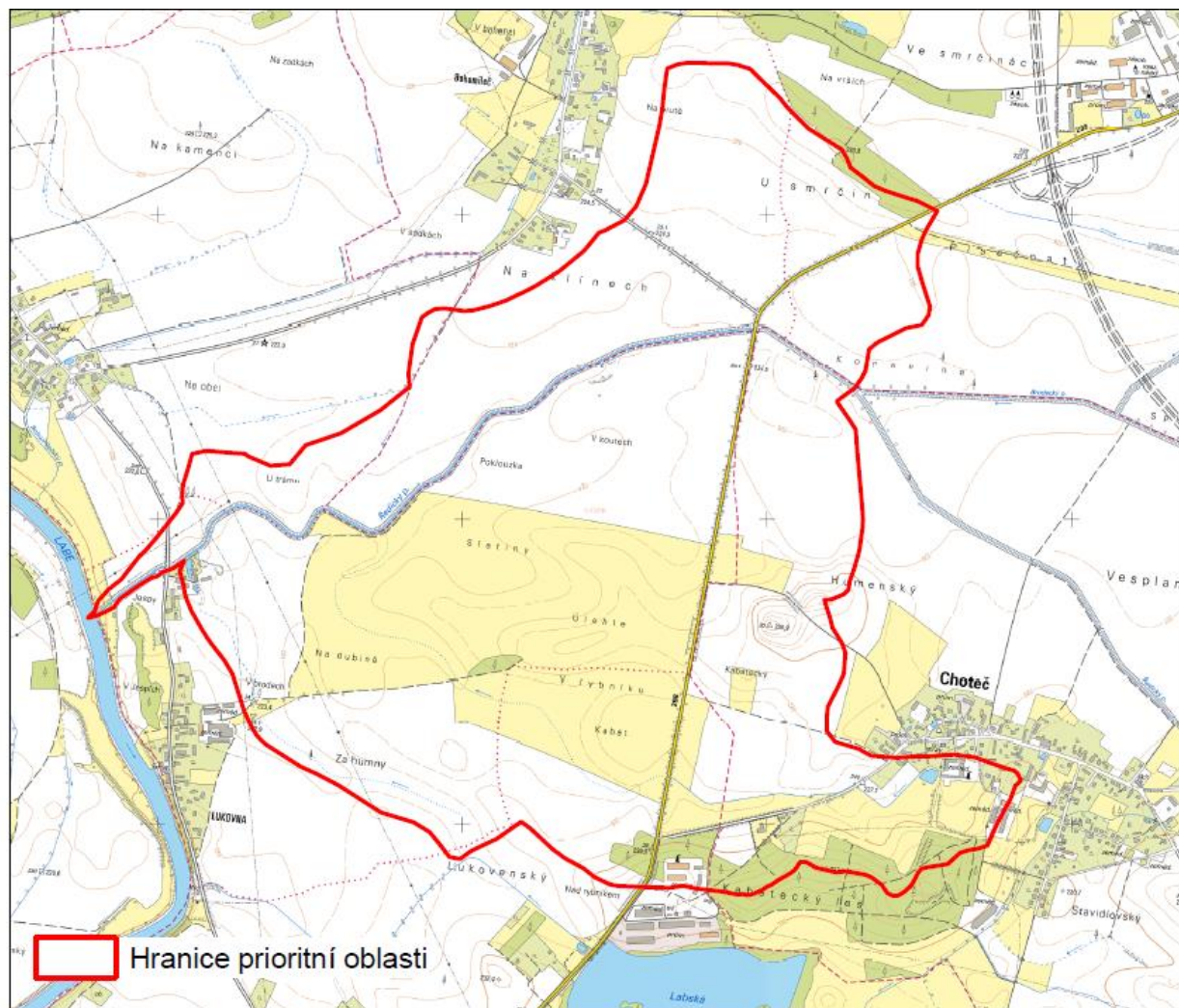
pokles srážkového úhrnu, pokles hladiny podzemní vody, plošné odvodnění, malá retence vody v půdě, intenzita odtoku, lesní hospodářství

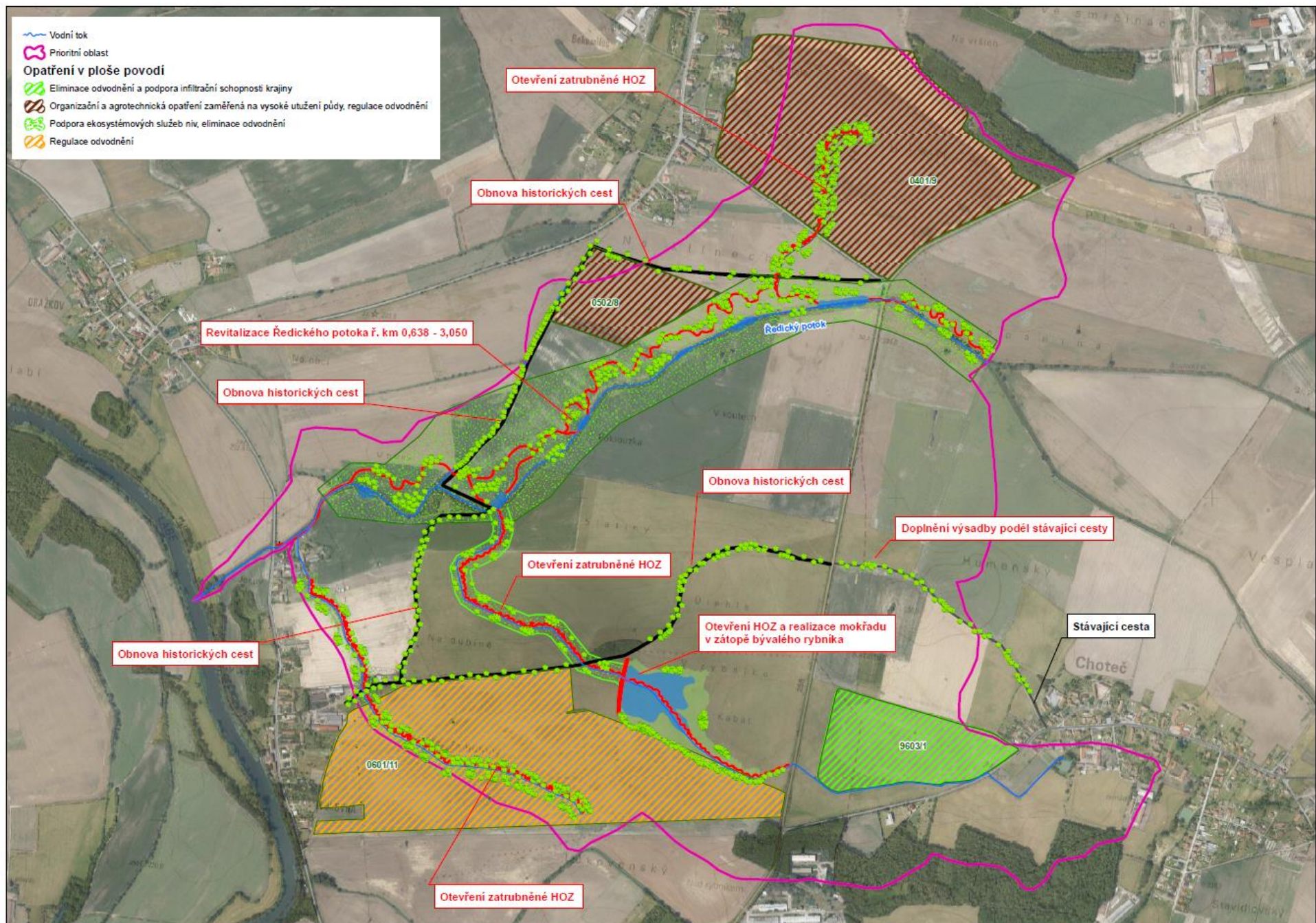
Potenciál:

zvýšení retence v nivách, součástí CHOPAV, ochranné pásmo vodního zdroje

Návrhy opatření:

- snížení rozsahu plošného odvodnění (plošná eliminace odvodnění, opatření na hlavnících, změna funkce HOZ)
- zvýšení retenčního potenciálu území (vytváření zádržných a zasakovacích prvků na půdách s vysokou retenční vodní kapacitou, typicky budování průlehů a mokřadů)
- podpora infiltrace (zasakovací prvky a změna managementu v územích s vysokou infiltrační schopností půd, například zatravnění)
- hydrologicky provázat území s Labem
- podpora funkce nadregionálního biokoridoru
- vytvoření podkladů pro KPÚ





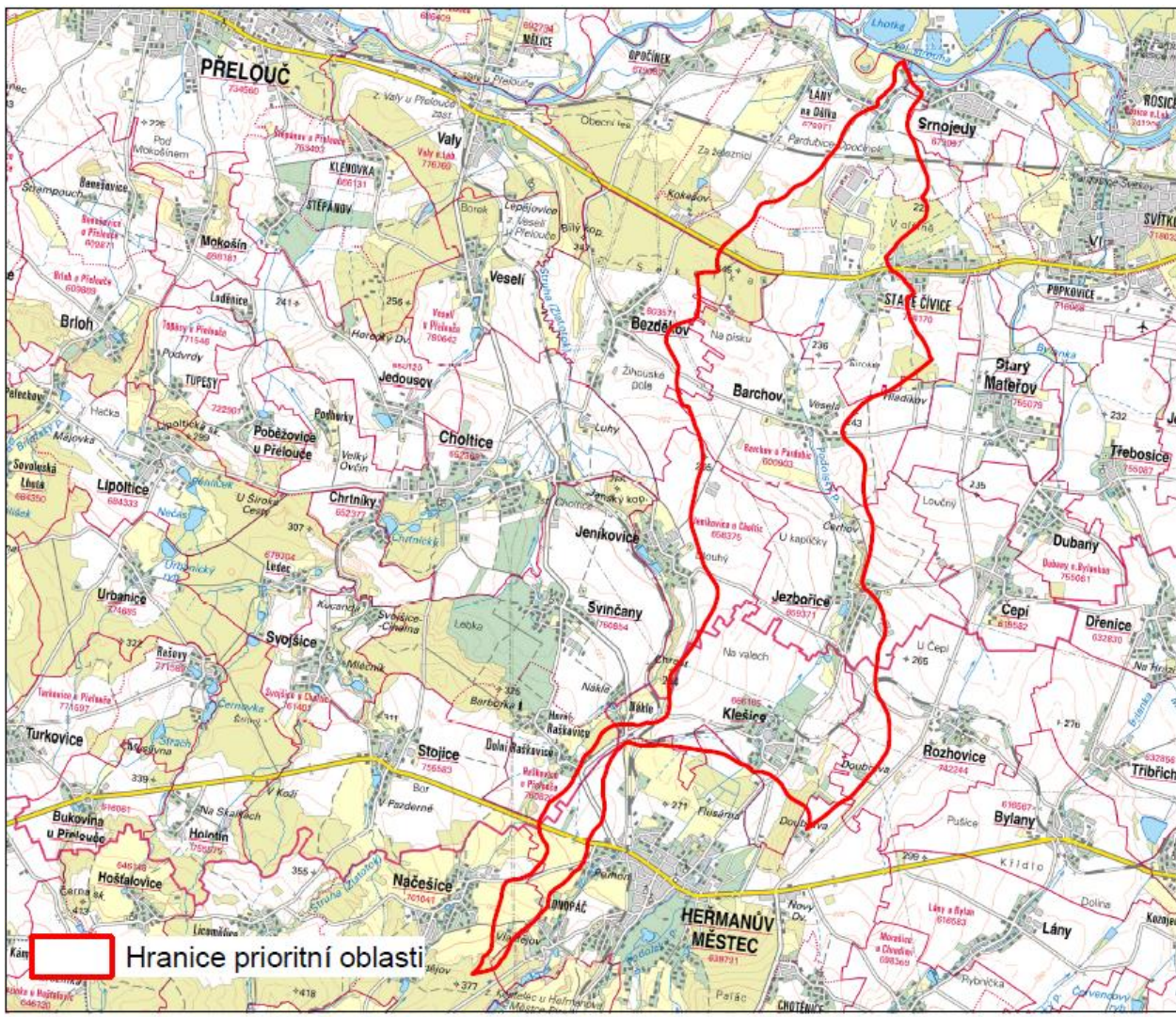
- Revitalizace Ředického potoka, opatření na ostatních drobných VT, půda a krajina
- Harmonogram: realizace rok 2024
- Náklady: 60 mil.
- Financování: OPŽP

ČHP 103040250 Podolský potok

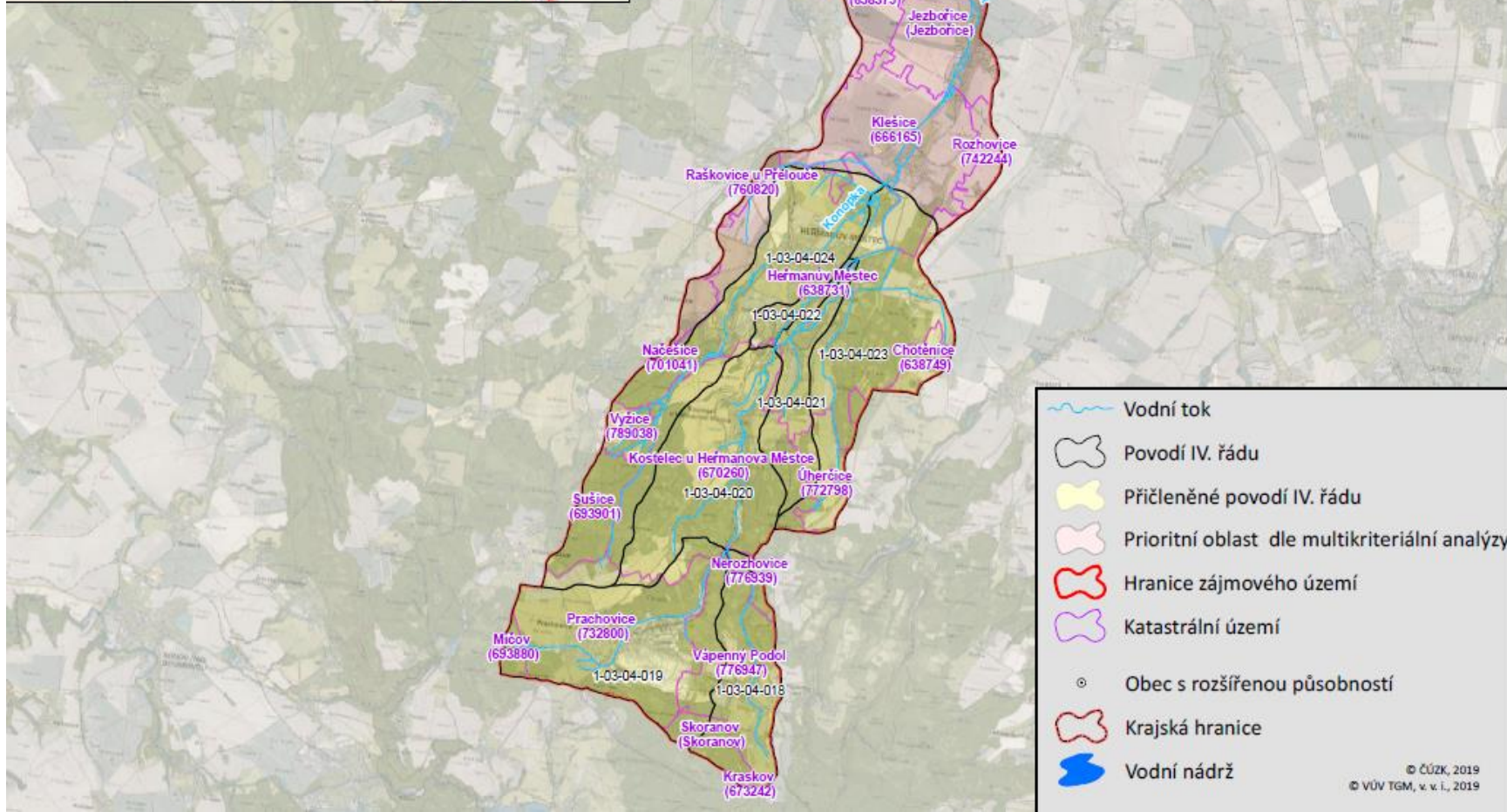
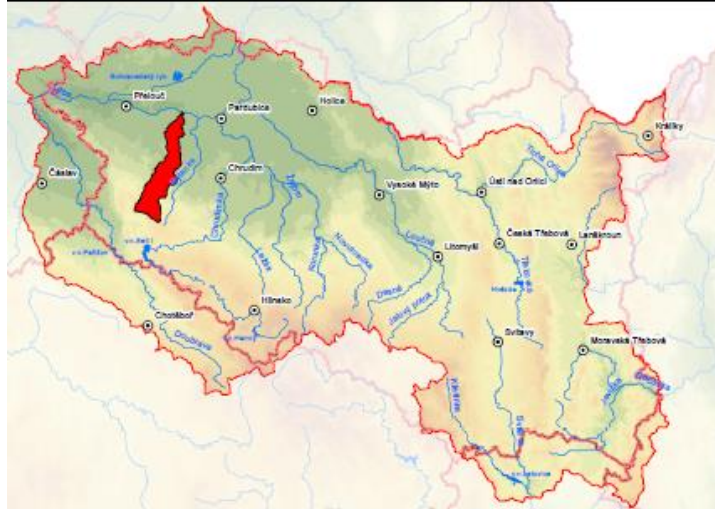
- Problém:**
- pokles srážkového úhrnu, vývoj průtoku pod Q_{355} a pod Q_{330} , velká rozloha bloků orné pudy, přítomnost MEO na orné půdě, rozloha niv v intravilánech, oblast s významným povodňovým rizikem
- Potenciál:**
- zvýšení retence v nivách, součásti CHOPAV, ochranné pásmo vodního zdroje

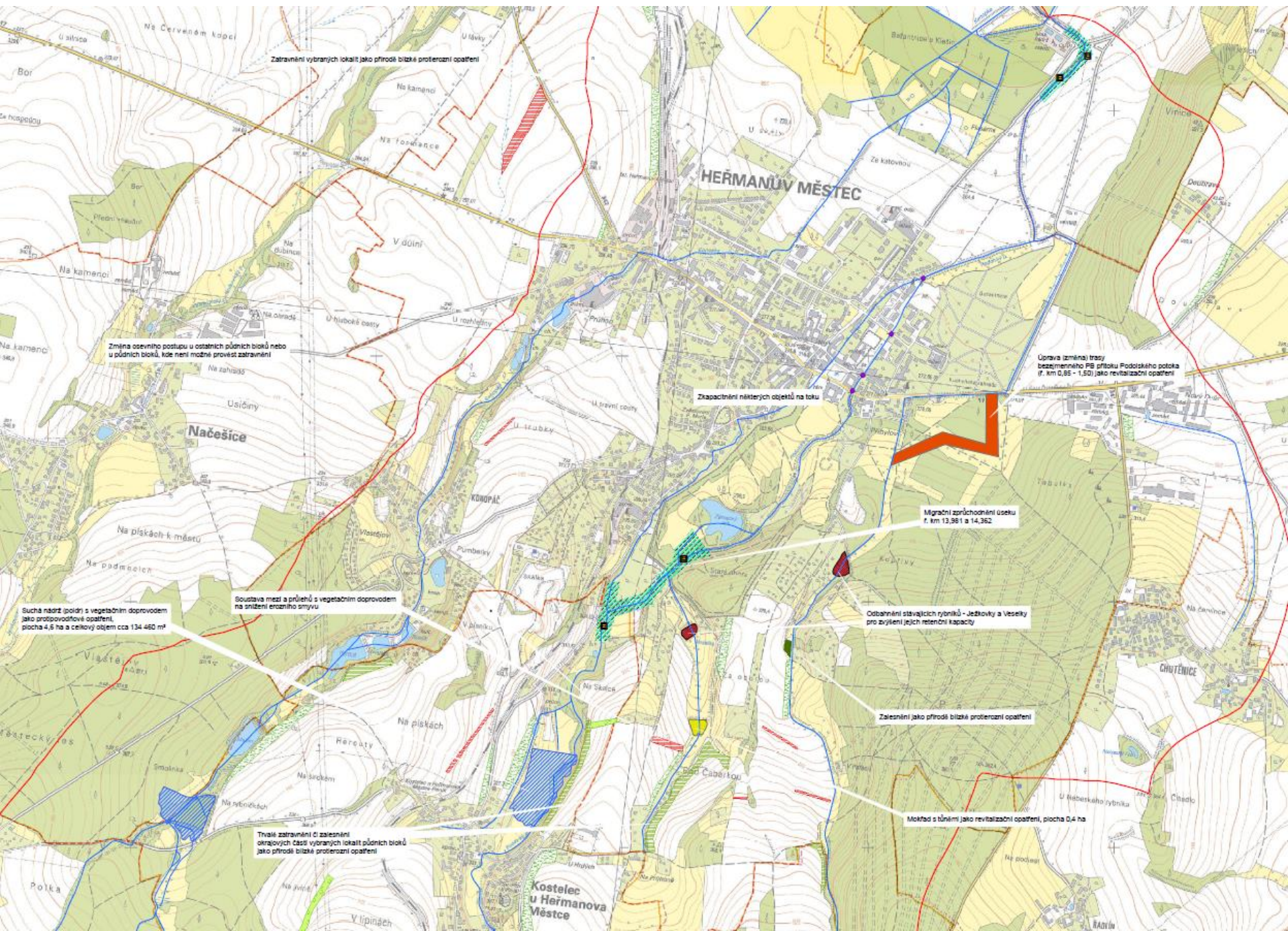
Návrhy opatření:

- protipovodňová ochrana intravilánu (přírodě blízké zkapacitnění koryt, liniové ochranné prvky)
- podpora rozlivů do nivy ve volné krajině (revitalizace, povodňové průlehy, povodňové parky, povodňová ramena, stanovené území určených pro rozlivy)
- podpora infiltrace (zasakovací průlehy, mokřady, lužní lesy)
- snížení rozsahu plošného odvodnění (plošná eliminace odvodnění, opatření na hlavnících, změna funkce HOZ)
- zvýšení podílu lesních porostů
- vytvoření podkladů pro KPÚ



- Území je vhodné rozšířit na celé povodí Podolského potoka
- Protipovodňová ochrana intravilánů a revitalizační opatření v krajině
- Zpracována například revitalizace Podolského potoka mezi Heřmanovým Městcem a Klešicemi
- Harmonogram: realizace rok 2025
- Náklady: 100 mil.
- Financování: OPŽP





Další území a záměry

ČHP 103030380

Chrudimka

Problém:

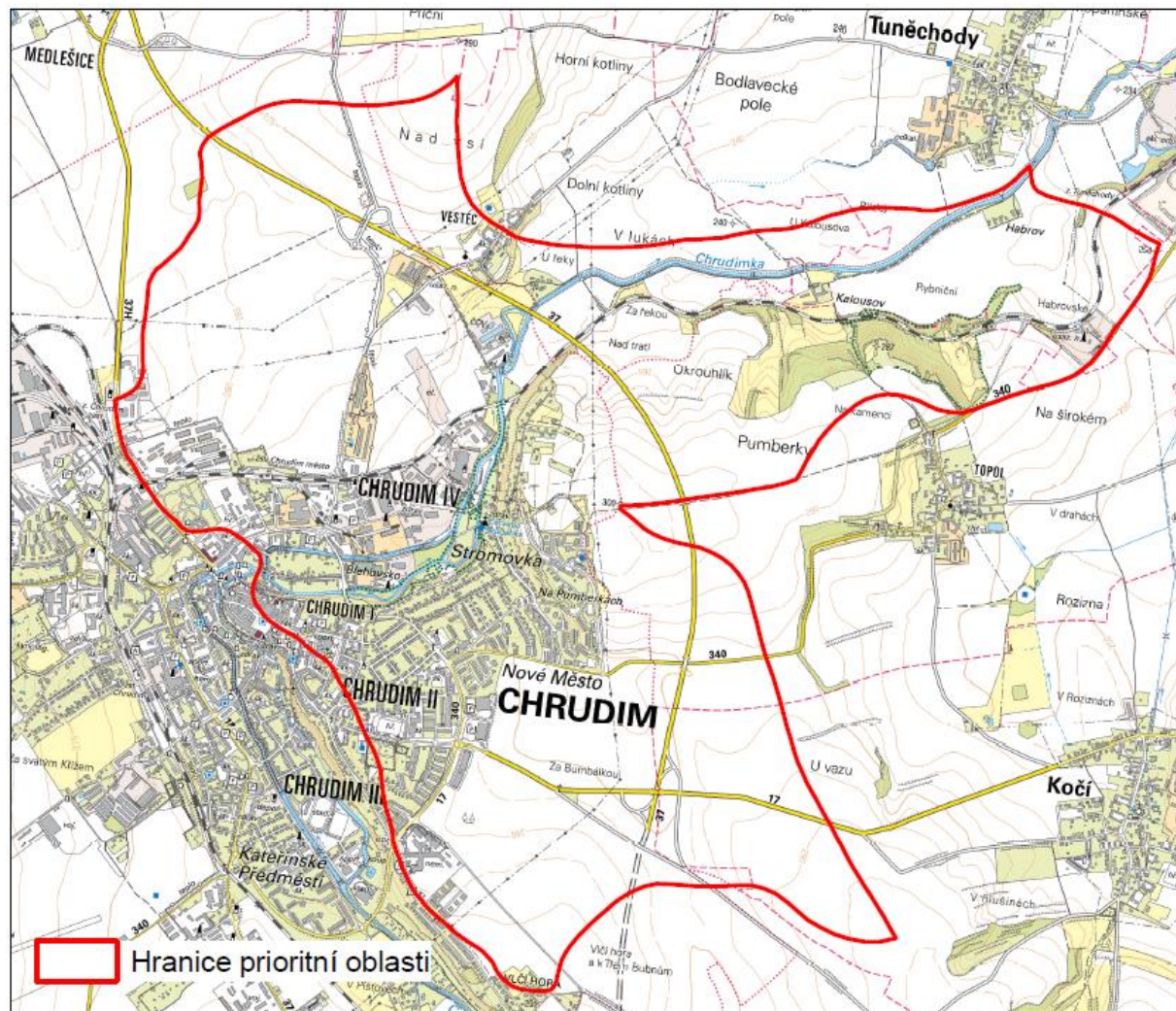
pokles srážkového úhrnu, vývoj průtoku pod Q_{355} a pod Q_{330} , pokles hladin podzemních vod, velká rozloha bloků orné pudy, přítomnost MEO na orné půdě, značná rozloha niv v intravilánech, oblast s významným povodňovým rizikem

Potenciál:

plošně rozsáhlé plochy s vysokou retenční schopností půdy a vysokou využitelnou vodní kapacitou

Návrhy opatření:

- protipovodňová ochrana intravilánu (opatření v korytě řeky Chrudimky i v ploše povodí)
- podpora rozlivů do nivy ve volné krajině (revitalizace, povodňové průlehy, povodňové parky, povodňová ramena, stanovení území určených pro rozlivy)
- podpora retence a infiltrace (zasakovací průlehy, mokřady, lužní lesy)
- vytvoření podkladů pro KPÚ



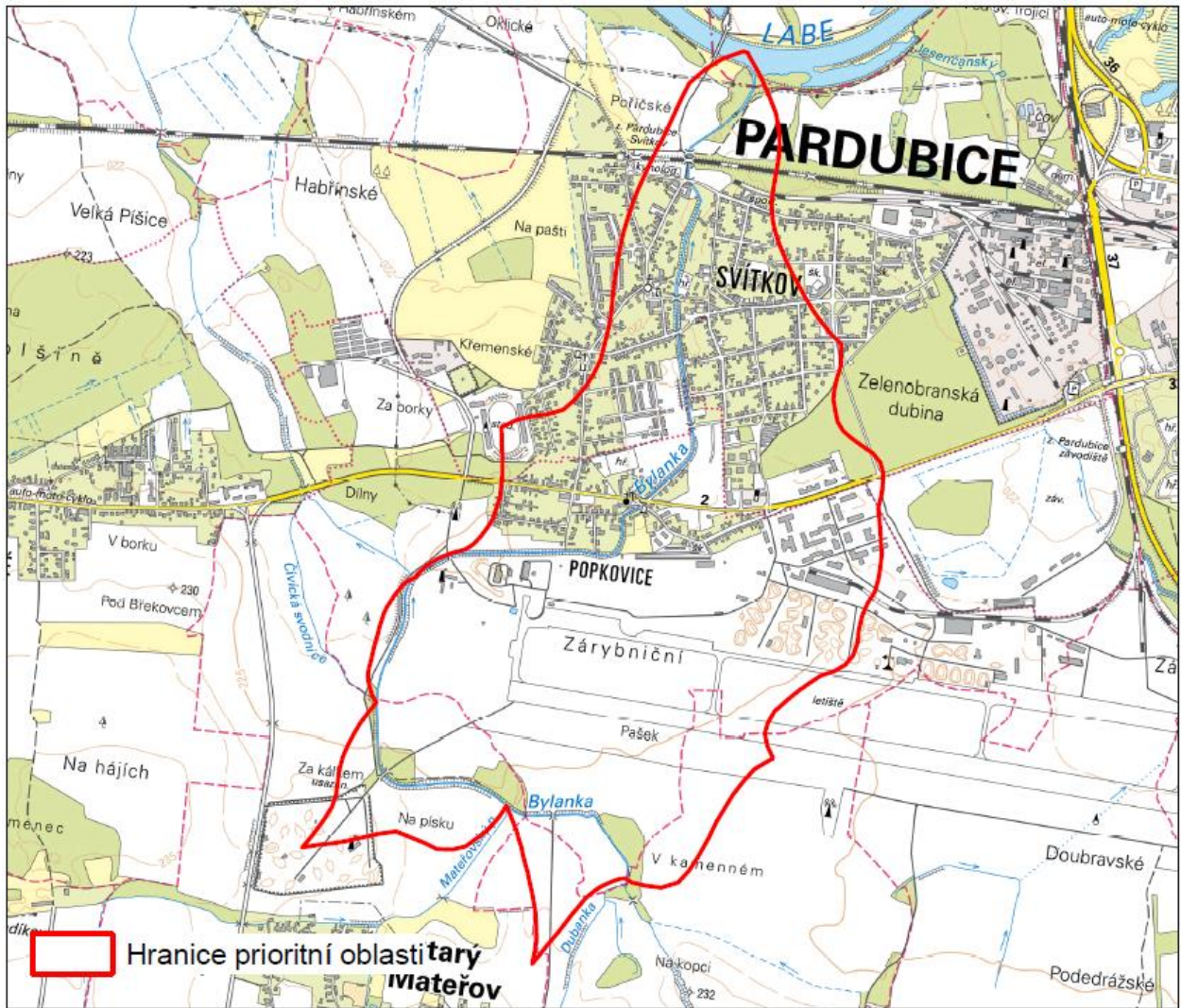
- PPO jižní části sídliště Stromovka, lokalita Na Šancích
- Zadržení vody v krajině (zatravnění, vybudování soustavy zasakovacích průlehů, retenční nádrže a suché nádrže)
- Probíhá ve změně územního plánu č. 2 - stanovení veřejně prospěšné stavby
- Harmonogram: realizace rok 2022
- Náklady: 25 - 50 mil.
- Financování: OPŽP



Problém:
pokles srážkového úhrnu, vývoj průtoku pod Q_{355} a pod Q_{330} , pokles hladin podzemních vod, oblast s významným povodňovým rizikem

Potenciál:
plošně rozsáhlé plochy s vysokou využitelnou vodní kapacitou půdy, plochy niv s vysokou infiltrační schopností půdy

- Návrhy opatření:**
- protipovodňová ochrana intravilánu (přírodě blízké zkapacitnění koryt, liniové ochranné prvky)
 - podpora rozlivů do nivy ve volné krajině (revitalizace, povodňové průlehy, povodňové parky, povodňová ramena, stanovení území určených pro rozlivy)
 - podpora infiltrace (zasakovací průlehy, mokřady, lužní lesy)
 - vytvoření podkladů pro KPÚ



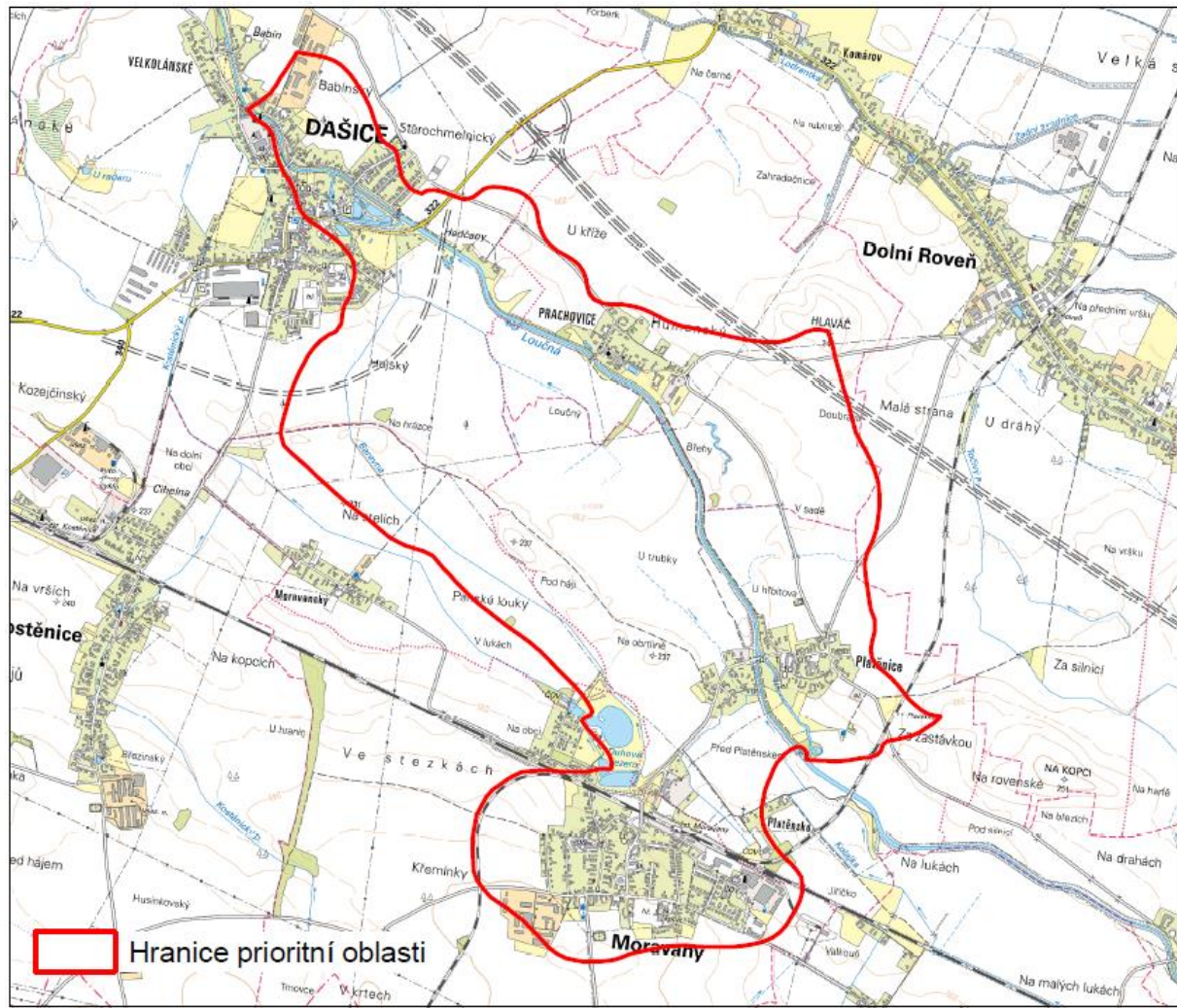
- Realizace záměrů městské části Svítkov
- Revitalizace Bylanky, obnova rozlivů, možnost dopracování systému PPO podél celé Bylanky
- Harmonogram: realizace připravených záměrů 2022 a dále
- Náklady: nelze stanovit
- Financování: OPŽP

Problém:
pokles srážkového úhrnu, vývoj průtoku pod Q_{355} a pod Q_{330} , pokles hladin podzemních vod, rozsáhlé plochy niv v intravilánech, vysoký podíl zpevněných ploch

Potenciál:
plošně rozsáhlé plochy s vysokou využitelnou vodní kapacitou půdy

Návrhy opatření:

- protipovodňová ochrana intravilánu (přírodě blízké zkapacitnění koryt, liniové ochranné prvky)
- podpora rozlivů do nivy ve volné krajině (revitalizace, povodňové průlehy, povodňové parky, povodňová ramena, stanovení území určených pro rozlivy)
- podpora retence a infiltrace (zasakovací průlehy, mokřady, lužní lesy)
- vytvoření podkladů pro KPÚ



- Realizace záměrů městské části Svítkov
- Revitalizace Loučné, obnova rozlivů, krajinná opatření
- Harmonogram: realizace 2025 a dále
- Náklady: nelze stanovit
- Financování: OPŽP